

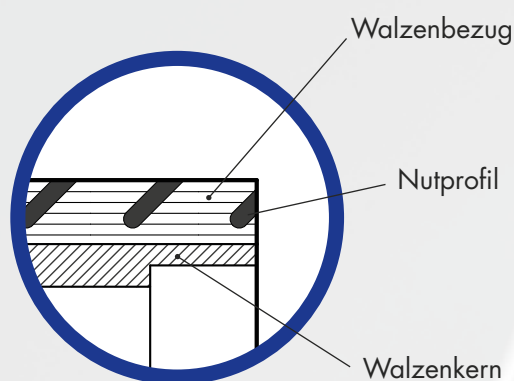
## WEROSTRETCH-V

### Breitstreckwalze mit vollflächiger Spezialprofilierung

#### ■ Falten und Abdrücke

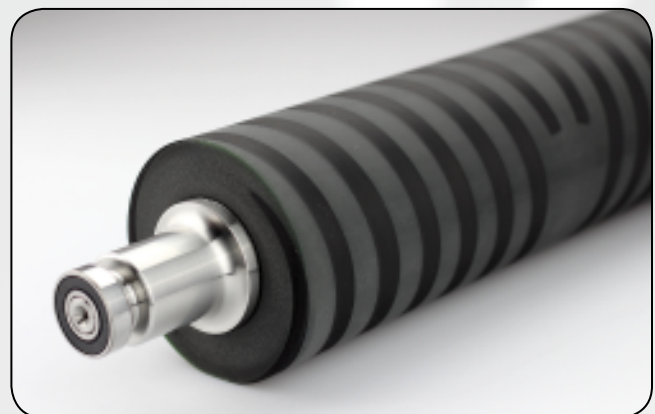
Müssen Warenbahnen faltenfrei geführt werden, kommen Breitstreckwalzen zum Einsatz. Bei der Herstellung, Verarbeitung oder dem Bedrucken von Folien, Papier, Vliesstoffen und Textilien sind es oft traditionelle Gummwalzen mit offenen Nutelementen (z.B. WEROSTRETCH-N). Weil durch diese Rillenprofile eine Überdehnung von sensiblen und markierungsempfindlichen Substraten möglich ist, können Abdrücke und störende Kennzeichnungen auf dem Produkt entstehen. Verunreinigungen in den Nuten sind ebenfalls möglich und schränken die störungsfreie Funktion der Walze ein.

#### ■ Patentiertes Spezialprofil



#### ■ Trickreich gegen Falten

WEROSTRETCH-V ist ein Breitstreckwalzenbezug mit patentierter Spezialprofilierung. Dabei werden die Nutprofile mit einem weiteren Elastomer ausgefüllt und vollflächig überschleift. Das Besondere daran: Die Füllung besitzt eine andere Shore-Härte als der Walzenbezug. Weil die so entstehende Funktionsoberfläche keine geometrischen Konturen aufweist, werden Laufspuren auf der Warenbahn eindrucksvoll vermieden. Durch die optimale Planlage der Materialbahn auf der Walzenoberfläche ist WEROSTRETCH-V auch für den Einsatz bei hohen Geschwindigkeiten geeignet.



#### ■ Wartungsarm und Nachschleifbar

Weil WEROSTRETCH-V ohne offene Nutelemente auskommt, können sich keine festen oder flüssigen Stoffe ablagern. Deshalb ist diese Breitstreckwalze auch für Applikationen geeignet, in denen Wasch-, Bleich- oder Färbeflotten zum Einsatz kommen. Gut zu wissen: Der vollflächige Walzenbezug kann bei Bedarf nachgeschliffen werden. Die zuvor definierte Breitstreckfunktion bleibt vollständig erhalten. Angetrieben wird die Walze durch die Zugspannung der Ware. Ein Fremdantrieb ist nicht erforderlich.

#### FACTSBOX

- + Patentiertes Spezialprofil
- + Optimal für sensible und markierungsempfindliche Substrate
- + Geeignet für hohe Geschwindigkeiten
- + Nachschleifbar